



## Hörmann garázskapu - hajtás

Kényelmes nyitás – biztonság otthon

**Szabadalmaztatott  
kapureteszelés, nagyobb  
betörés elleni védelem**



## Minden az Ön biztonságáért

A Hörmann garázskapuk és a meghajtások külön - külön, és együtt is megfelelnek az EN 13241-1 számú Európai szabványnak, és természetesen a TÜV által bevizsgáltak:

- Zuhanásgátlás, működési biztonság, és mechanikai tartósság
  - Ujjbecsípődés védelem, tokoldali benyúlás-védelem, elektromos erőhatárolás
  - Elektromos biztonság
  - Elektromágneses összeférhetőség
- Megéri az összehasonlítás!



**A kaput felnyitni és lecsukni nap mint nap kézzel?**

**A Hörmann motornak van erre ideje.**

**Gondolja csak meg, hogy milyen gyakran száll ki a kocsijából hogy a garázskapuját kézzel felnyissa és lecsukja.**

**Pedig minden olyan egyszerű lehet. Ön a kocsiban ülve marad, csak megnyomja a távadón a gombot, és mind szélben, mind esőben szárazon és biztonságban juthat be a garázsába.**

**Ugyanakkor az elektromos kapureszelésnek köszönhetően biztonságban érezheti magát.**



### SupraMatic

**Az erős meghajtás elegáns nemesacél burkolattal, és sok kiegészítő funkcióval.**

Megfelel a garázskapukhoz 5,5 méter szélességig, a nehezebb fakapukhoz, átjáróajtós kapukhoz Alkalmazható max. 5 beállós garázsokhoz.

Húzó és nyomóerő:

E típus: 550 N, P típus: 600 N

# Automatizálva nagyobb kényelem

Hörmann ProMatic és a SupraMatic garázskapu hajtások

A Hörmann garázskapu hajtásokkal egy magas szintű és minőségű meghajtástechnika mellett dönt, amiben megbízhat. Amennyiben önnek nem Hörmann gyártmányú garázskapuja van, egy Hörmann hajtás az összes előnyével erre is a legjobb választás.



## ProMatic

**Kedvező alternatív megoldás, formatervezett, palaszürke műanyag borítással.**

Megfelel 5 méter szélességig és max. 10 m<sup>2</sup> felületű garázs-kapukhoz.  
Alkalmazható max 2 beállós garázsokhoz  
Húzó és nyomóerő: 500 N

A ProMatic, illetve SupraMatic motorok szériatartozéka 1 db két nyomógombos kéziadó.

Eredeti méret



A Hörmann ProMatic és a SupraMatic garázkapu hajtások természetesen bármely billenő és szekcionált kapuhoz, valamint nyílókapuhoz is használható. Gyártmánytól függetlenül!

**A meghajtás felszerelése utólagosan is problémamentes.**

Szerzői jogvédelem alatt. Utánnymás, akár kivonatosan is, csak jóváhagyásunkkal megengedett. A szerkezeti változtatások jogát fenntartjuk.

\* **Garanciális feltételeket, kiírási szövegeket, és egyéb információkat a Hörmann termékekhez a [www.hoermann.com](http://www.hoermann.com) cím alatt találhat.**

A lágy indításnak, és lassított stoppnak köszönhetően a kapu nyitáskor rángás nélkül mozog, és záráskor lágyan fékező. Ez kíméli a kaput és a meghajtást, és a szomszédokat is hagyja nyugodtan aludni. A SupraMatic motornál a lágy indítást, és lassított stoppot egyedileg tudja beállítani.

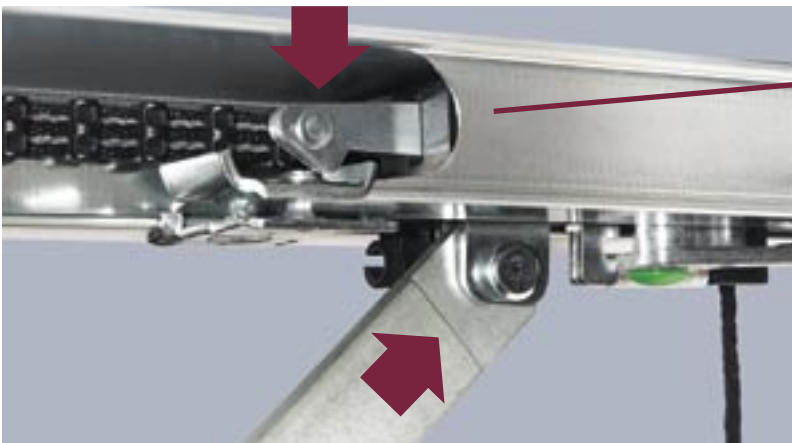


## Megbízható, biztonságos, és karbantartás mentes

ProMatic és SupraMatic: a minőségi garázkapu hajtás

A Hörmann-nál ez a sínvezetési hajtástechnika egy szabadalmaztatott rendszer, ami Önnek csak előnyöket kínál: Az Ön kapuja megbízhatóan működik, betörésgátlóan reteszelve van, és önnek már semmivel nem kell törődnie.

## Teljes széria felszereltség a ProMatic és SupraMatic hajtásoknál



**Az automatikus kapureteszelés – egy Hörmann szabadalom**

### Automatikus kapureteszelés a sínben

A kapu záródásakor a feltolás-biztosítás automatikusan beugrik a vezetősínben elhelyezett szerkezetbe. Ez hatékonyan véd a kapu feltolása ellen.

Ez a szabadalmaztatott feltolás elleni biztosítás mechanikusan működik, így pl. áramkimaradás esetén is. Ezért ön például nyaralás alatt nyugodtan kihúzhatja a hálózati csatlakozó dugaszt.

### Teljesen karbantartásmentes fogasszíj

#### Nincsenek cseppek a kocsi tetején!

Nincs olajozás, zsírral kenés  
Nincs lánchang, ehelyett szuper csendes futás. Egy döntő érv a lánc- és a csigahajtásokkal szemben.

#### Aramid-üvegszál erősítésű fogas szíj (Kevlár)

### Teljesen automatikus szíj feszítés nem kell utánfeszíteni!

Ez a nagy előnye minden más hajtással szemben:  
Csak a Hörmann fogasszíj feszítődik automatikusan.

### Nagyon lapos vezetősín, ideális az utólagos felszereléshez.

A csak 3cm magas sínnek köszönhetően a Hörmann meghajtások bármilyen garázkaphoz használhatóak. A vezetősínek már nem csak 1 részből, hanem a könnyű szállíthatóság miatt 2 részből is állhatnak.

### Problémamentes rögzítés

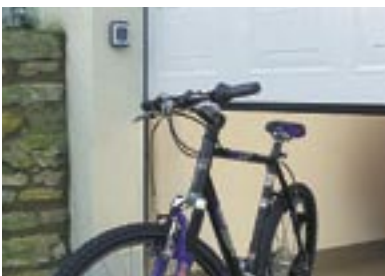
A sínfelfüggesztést egyszerűen odébb lehet tolni, ha például lámpa vagy egy keresztartó útban van.



**A fogas szíj – egy Hörmann szabadalom**



**A vezető sín – egy Hörmann szabadalom**



### Automatikus beállítás

Egyszerben már nem lehet  
Elegendő a kapu fel (↑) gombot és a kapu le (↓) gombot egyszer megnyomni, és máris beállítja az elektronika saját magát az Ön garázkapujára.

A további funkciók (lásd a 10. oldalon) a SupraMaticnál szintén gyorsan és egyszerűen beállíthatók a 7-segmenses kijelzővel.

### A megbízható lekapcsoló automatika

Akadály észlelésekor a kapu azonnal megáll  
Ezt követően a kapu automatikusan kb. 30 cm-t visszanyit.

Az intelligens automatika ellenőrzi és szükség esetén utána állítja saját magát.

Érdeemes négy nyomógombos kéziadót használni, ha például a garázkapun és a bejárati kapun kívül az udvari- és a bejárati világítást is ezzel a jeladóval szeretné kapcsolni.



## Távírányítás a garázsban

Mert ez sokkal kényelmesebb és biztonságosabb

Autóban ülve olyan kényelmesen kezelheti a garázkaput, akár csak a televízió távirányítóját. Csak egy gombnyomás, és esőtől és széltől védve hajthat be a garázsába. És sötétben az egyenes út sokkal biztonságosabb.



2 nyomógombos távirányító tartóval



4 nyomógombos távirányító tartóval



2 nyomógombos mini távirányító kulcskarikával



4 nyomógombos mini távirányító kulcskarikával



2 nyomógombos mikró távirányító kulcskarikával



4 nyomógombos biztonsági távirányító "Vezérkulcs" a házmesternek.



#### 868,3 MHz-es frekvencia

egy stabil hatótávolságért  
Jelenleg a legjobb megoldás az engedélyezett rádiófrekvenciák közül.

#### A Hörmann kéziadók ütésállóak

Egy kéziadó leeshet, és mégis tovább kell működnie. Ezért az antennák szilárdan be vannak építve, az elem érintkezők rugalmasan rögzítettek.

#### Egyszerű biztonsági kódolás kéziadóról-kéziadóra

Az ön egyéni, biztonsági kódját, saját maga problémamentesen tudja átтанítani a többi kéziadóra, amiáltal a családból mindenki kényelmesen bejuthat a garázsba.



#### Távirányítótartó a napellenzőn

És így az ön távirányítója (széria) mindig kéznél van, és nem a táskájában, vagy valamelyik fakkban.  
Napellenző csipetető - opcionális kiegészítő.



#### Külső szükségkireteszelő megoldások , garázkapuk esetén, ahol nincs második bejárat

Az alábbi két megoldás közül választhat:  
**Hengerzárbetétes szükségkireteszelés**  
23 mm átmérőjű hengerzárbetéttel (lásd: bal felső kép). Azonos kulccsal záródó rendszerbe nem integrálható.



**Fogantyúgarnitúrás szükségkireteszelés**  
zárral és bowdenhuzallal. 8 féle esztétikus fogantyú közül választhat. Azonos kulccsal záródó rendszerbe integrálható.

Egy kódkapcsoló esetén önnek sem kulcsot, sem távirányítót nem kell magával vinnie. Sötétségben ez a kivilágítós rádiós kódkapcsoló az ideális megoldás.



## Tartozékok a nagyobb kényelemért

Teljesítjük a kívánságait

A rádiós kéziadókon túlmenően a fix kezelőelemek széles programját kínálunk Önnek a megfelelő külső megjelenéssel.

Ez a kényelmet tovább növeli.

Az Ön Hömann szakkereskedője szívesen tájékoztatja.

# ÚJ



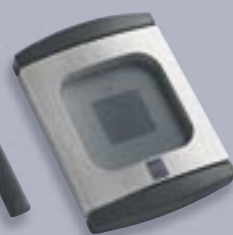
### Rádiós kódkapcsoló

megvilágított nyomógombokkal nagyon kényelmes sötétben. Ezek a kódkapcsolók kábel nélküliek. Nem kell a vezetékeket elhelyezni! Ezzel Ön 10 automatikát tud vezérelni.



### Kódkapcsoló

Csak egyszerűen megadja az ön személyes számkódját. A komfort-verzióval lehetséges egy második kaput v. a külső világítást is bekapcsolni.



### Transzponder kapcsoló

A bekódolt transzponder kulcsot egyszerűen csak 2 cm-re a készülék elé tartja. Gyárilag 2 db kulccsal szállítjuk, de kívánság szerint több kulccsal is lehet rendelni.



### Kulcsos kapcsoló

Két kialakítása létezik: falba süllyeszthető vagy falon kívüli elhelyezéssel, típusonként 3 db kulccsal.



### Belső nyomógomb

A garázsban felszerelhető kezelő a kapu mozgatásához. A fénydiódák mutatják hogy a kapu zárt vagy nyitott. A komfort-verzió esetében 4 funkciót használhatok, így még a hajtás világítást kikapcsolhatom, vagy pl. szabadság alatt a hajtást komplett lekapcsolhatom.

**IT1 nyomógomb ProMatic motorhoz**

**IT2 nyomógomb SupraMatic motorhoz**

**IT4 nyomógomb SupraMatic motorhoz**



### Süllyesztett kivitelű rádióadó

Minden kereskedelmi forgalomban lévő kapcsolódobozhoz 55 mm-es átmérővel. Ideális központilag elhelyezni olyan helyen, ahonnan a kapu látható. A két funkcióval ön nem csak a garázkapuját irányíthatja, hanem például a külső világítást, a tó pumpáját, az ülősarok világítását a kertben v. a karácsonyfa világítását a teraszon.



### Vevő

Ha ön a kéziadóval egy kiegészítő udvari világítást akar bekapcsolni, vagy például egy (más gyártmányú) bejárati kaput akar nyitni egy kézből, akkor egy 1, 2, vagy 4 csatornás vevőre van szüksége.



Két egymás mellett elhelyezkedő kapuhoz elég 1 db kulcsos kapcsoló.

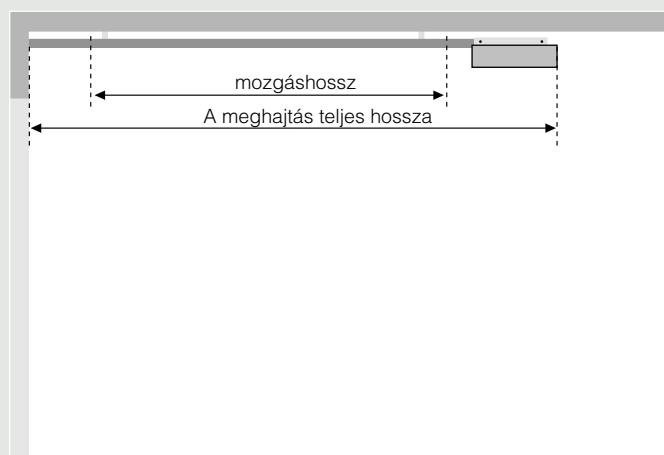


### Fénysorompó

A járműveket és az embereket egyből felismeri. Nincs összeütközés. Biztonságban tudhatja gyermekeit.

# Beépítési adatok, műszaki adatok

ProMatic és EcoMatc hajtásokhoz

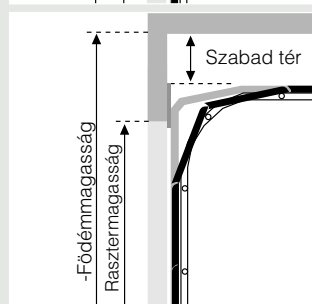
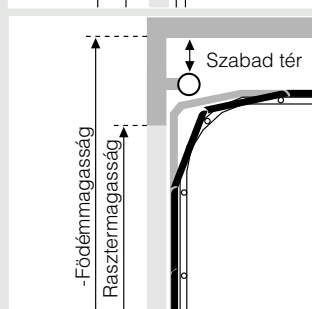
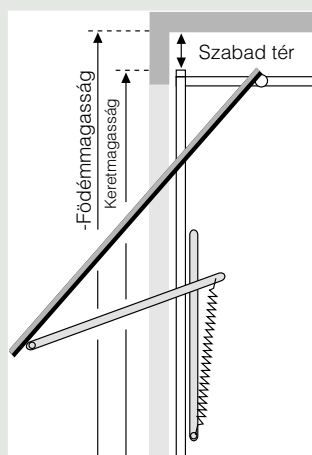


Síntípus	Teljes hossz	Mozgáshossz
<b>K</b> rövid sín	3100 mm	2350 mm
<b>M</b> közepes sín	3350 mm	2600 mm
<b>L</b> hosszú sín	4100 mm	3350 mm

K, M, L sínek beépíthetősége Hörmann kapukhoz

<b>K</b>	Berry kapuk (N80 és DF 98)	2375 mm magasságig
	szekcionált kapuk N sínvezetéssel	2125 mm magasságig
<b>M</b>	Berry kapuk (N80 és DF 98)	2625 mm magasságig
	szekcionált kapuk N sínvezetéssel	2375 mm magasságig
<b>L</b>	Berry kapuk (N80 és DF 98)	2750 mm magasságig
	szekcionált kapuk N- L- és H sínvezetéssel	3000 mm magasságig

Más gyártmányú kapuknál a mozgáshosszra ügyelni kell!



Minden méret minimális méret

## Szabad tér Berry kapuknál

típus	Szabad tér
N80	0 mm
N80, 905, 941 motívum, vagy fabetét	15 mm
DF98, 95, 80	65 mm

## Szabad tér szekcionált kapuknál N sínvezetéssel

típus	Szabad tér
Rasztermagasság + 210 mm	0 mm

## Szekcionált kapu H sínvezetéssel

0 mm

## Szabad tér szekcionált kapuknál Z, és L sínvezetéssel

típus	Szabad tér
Rasztermagasság + 115 mm	15 mm

## Szabad tér más gyártmányoknál

A működő kapu legfelső pontja és a födém között 30 mm-re van szükség

### Névleges teher

ProMatic	150 N
SupraMatic E	165 N
SupraMatic P	180 N

### Húzó és nyomóerő

ProMatic	500 N
SupraMatic E	550 N
SupraMatic P	600 N

### Rövid ideig tartó csúcsterhelés

ProMatic	650 N
SupraMatic E	700 N
SupraMatic P	1000 N

### Távírányítás

Kétféle HS 2 kéziadó (868,3 MHz) külön vevővel. Üzembiztos rádiós rendszer több mint 1 millió biztonságos kódlehetőséggel. Egyszerű kéziadó tanítási lehetőség összeírt kéziadók között.

### Egyedi beállítások ProMatic-nál

Az elektronikán lévő 3 DIP-kapcsolóval egyszerűen beállíthatók:

- 3 perces hajtás világítás
- Automatikus utánzárás 30 sec. várakozási, és 2 sec. előfigyelmeztetési idővel
- Fénysorompó és élvédelem csatlakoztatható

- Opciórelé figyelmeztető fényhez, kiegészítő világításhoz, vagy zárt kapuállapot kijelzéshez.
- Kontaktterhelés: 500 W/250 V/AC

### Egyedi beállítások SupraMatic-nál

3 gomb és a 7-szegmenses kijelzővel egyszerűen beállítható:

- 3 perces hajtás világítás 1-5 percig egyénileg beállítható, illetve teljesen kikapcsolható. Külső világítás a hajtáson keresztül ki- és bekapcsolható
- Kontaktterhelés: 500 W/250 V/AC
- **Automatic timer, open phase easy to activate and adjust (photocell and/or closing edge safety device required)**
- Automatikus utánzárás, várakozási idő aktív és beállítható (fénysorompó vagy élvédelem szükséges)
- Fénysorompó és élvédelem tesztvonallal, és anélkül beállítható
- Opciórelé figyelmeztető lámpához
- Szíjmozgás beállítható
- Végállás kijelzés az opció relével
- Resztelés gyári értékekre
- Erőhatárolás állítható
- Lágy stop állítható

### Kapu mozgási sebesség

ProMatic	13 cm/s
SupraMatic	14 cm/s

### Lekapcsoló automatika

Mindkét irányba automatikusan tanul

### Végállás-lekapcsolás / erőhatárolás

Öntanuló, nem csúszik el, mivel mechanikus kapcsoló nélkül realizálódik, kiegészítő működési időkorlátozással. Minden futási ciklusban számol.

### Motor

Egyenáramú motor hall-szenzorral ProMatic hajtásnál a lassított állj billenő és szekcionált kapukhoz beállítható. SupraMatic hajtásnál elektromosan vezérelt lágy indítás és stop van. Mindkét hajtás önzáró csigahajtással és hővédelmes transzformátorral van ellátva.

### Hálózati csatlakozás

230/240 V/AC, 50/60 Hz  
Stand by ca. 4,5 W  
ProMatic Euro dugasszal  
SupraMatic Schuko dugasszal

### Csavarozás - mentes csatlakozástechnika

A 24 V/DC biztonsági kiegészítésű külső impulzusadó elemek, kódkapcsolók, potenciálmentes kimenetű fénysorompók, élvédelem, illetve opció relé. SupraMatic esetén irányválasztás lehetséges.

### Speciális konzol

Billenő és szekcionált kapukhoz

### Vezető sín

Extrém lapos, 30 mm, integrált feltöltésvédelemmel, és karbantartásmentes szabadalmaztatott fogazott szíjjal. Szállítási méret (mm):  
1-részes: 3100 (K), 3350 (M), 4100 (L)  
2-részes: 1550 (K), 1680 (M), 2050 (L)

### A motor fej mérete:

160 x 120 x 340 mm (sz x m x h)

### Kartonozás mérete

195 x 145 x 600 mm (sz x m x h)

### Tömeg

Motor fej	6,4 kg
Sín	6,8 kg (K) 7,4 kg (M) 8,8 kg (L)

### Védettség

Csak száraz helyiségekbe

### Férőhely megfelelés

ProMatic: 2 beállásoshoz  
max. 10 m<sup>2</sup> kapufelületig  
SupraMatic E: 2 beállásoshoz  
max. 5000 mm kapu szélességig  
SupraMatic P: 2-5 beállásoshoz  
max. 5500 mm kapu szélességig

### Felhasználhatóság/beépíthetőség

Kizárólag magán garázsokhoz

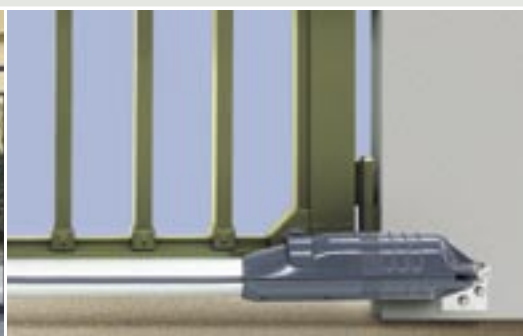
# Hörmann meghajtások bejárati kapukhoz

Nagyobb kényelem szárnyas és tolókapukhoz

Csak egy távvezéreléses hajtással ellátott bejárati kapu lehet kényelmes és biztonságos. Úgy, ahogy ön ezt el is várja. De ez természetesen nem egy akármilyen meghajtás, hanem egy minőségi termék, amire Ön minden nap hagyatkozhat. Egy távvezérelt, nagyteljesítményű Hörmann meghajtás minden esetben egy jó döntés, amiben évtizedes Know-how rejtőzik. Ezek megfelelnek az Ön új nyíló- vagy tolókapujához, illetve a meglévő kapujához is.



Egy 2 nyomógombos kéziadó tartozik a széria felszereltséghez.



## DTA szárnyas-kapu meghajtás

Max. 4000 mm széles és 2000 mm magas kapukhoz  
Húzó és nyomóerő: 1200 N



## STA tolókapu meghajtás

Max. 6000 mm széles és 2000 mm magas kapukhoz.  
Húzó és nyomóerő: 1200 N

# Hörmann SupraMatic H meghajtás

Az erős hajtás 20 beállós gyűjtőgarázsokhoz

Ez a motor komfortos kiegészítővel, személyre szabott megoldásokkal, speciálisan kiépített gyakori nyitásra mély és gyűjtőgarázsokhoz billenő vagy szekcionált kapukhoz. Húzó és nyomóerő: 1000 N.



Hörmann bejárati kapu - meghajtók  
Döntően a minőség mellett



SupraMatic H garázsok mozgó gyűjtőgarázsokhoz és társasházak garázsaihoz ajánljuk



További információk a Hörmann prospektusokban, és a [www.hoermann.com](http://www.hoermann.com) Internet címen.



Hörmann KG Amshausen



Hörmann KG Antriebstechnik



Hörmann KG Brandis



Hörmann KG Brockhagen



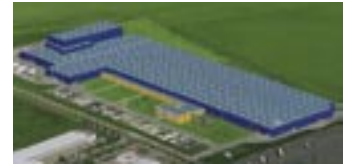
Hörmann KG Dissen



Hörmann KG Eckelhausen



Hörmann KG Freisen



Hörmann KG Ichtshausen



Hörmann KG Werne



Hörmann Genk NV, Belgien



Hörmann Beijing, China



Hörmann Inc. Vonore TN, USA

(Kiadás 05.04) 85 188 H/P  
Nyomtatás dátuma 10.04

# Hörmann: Minőség kompromisszumok nélkül

A nemzetközi piacon egyedülállóan a Hörmann cég az, amely a fontosabb nyílászárók teljes palettáját kínálja. A termékeket szakosodott gyáregységekben, a legújabb műszaki megoldásokat alkalmazva gyártják. A sűrű európai értékesítési- és szervizhálózatnak, továbbá az amerikai és kínai képviselőknek köszönhetően mindenütt az Önök megbízható, nemzetközi partnerei vagyunk a nyílászárók piacán.

Jelszavunk: Minőség kompromisszumok nélkül.

## Kapuk

- | Berry billenő garázkapuk | Szekcionált garázkapuk
- | Ipari szekcionált kapuk | Redőnykapuk | Redőnyrácsok
- | Harmonikakapuk | Tűzgátló kapuk | Gyorskapuk
- | Tolókapuk | Udvari tolókapuk | Sportcsarnokkapuk | Lengőkapuk
- | Szalagfüggönyök

## Ajtók

- | Tűz- és füstvédelmi ajtók
- | Többcélú ajtók | Biztonsági ajtók
- | Hanggátló ajtók | Beltéri ajtók | Alumínium bejárati ajtók
- | Előtetők | Alumínium ablakok

## Tokok

- | Acéltokok | Egyedi tokok | Nemesacél tokok

## Mozgatók

- | Garázkapu-mozgatók | Bejárati kapu-mozgatók | Ipari vezérlések

## Rakodástechnika

- | Rámpák | Kaputömítések | Előzsilipek